



ottamisalue



varastoalue



ottamisen suunta



nykyinen maanpinta



suunniteltu maanpinta

+121.00

suunniteltu pohjan taso



varastokasoja



louhoskasa

KALLION LOUHINTASUUNNITELMA

M SUURINIEMI KULJETUS

MOISIO RN:0 5:3

Nykytilanne / suunniteltu tilanne 1 : 2 000

Leikkaukset A—G 1 : 500

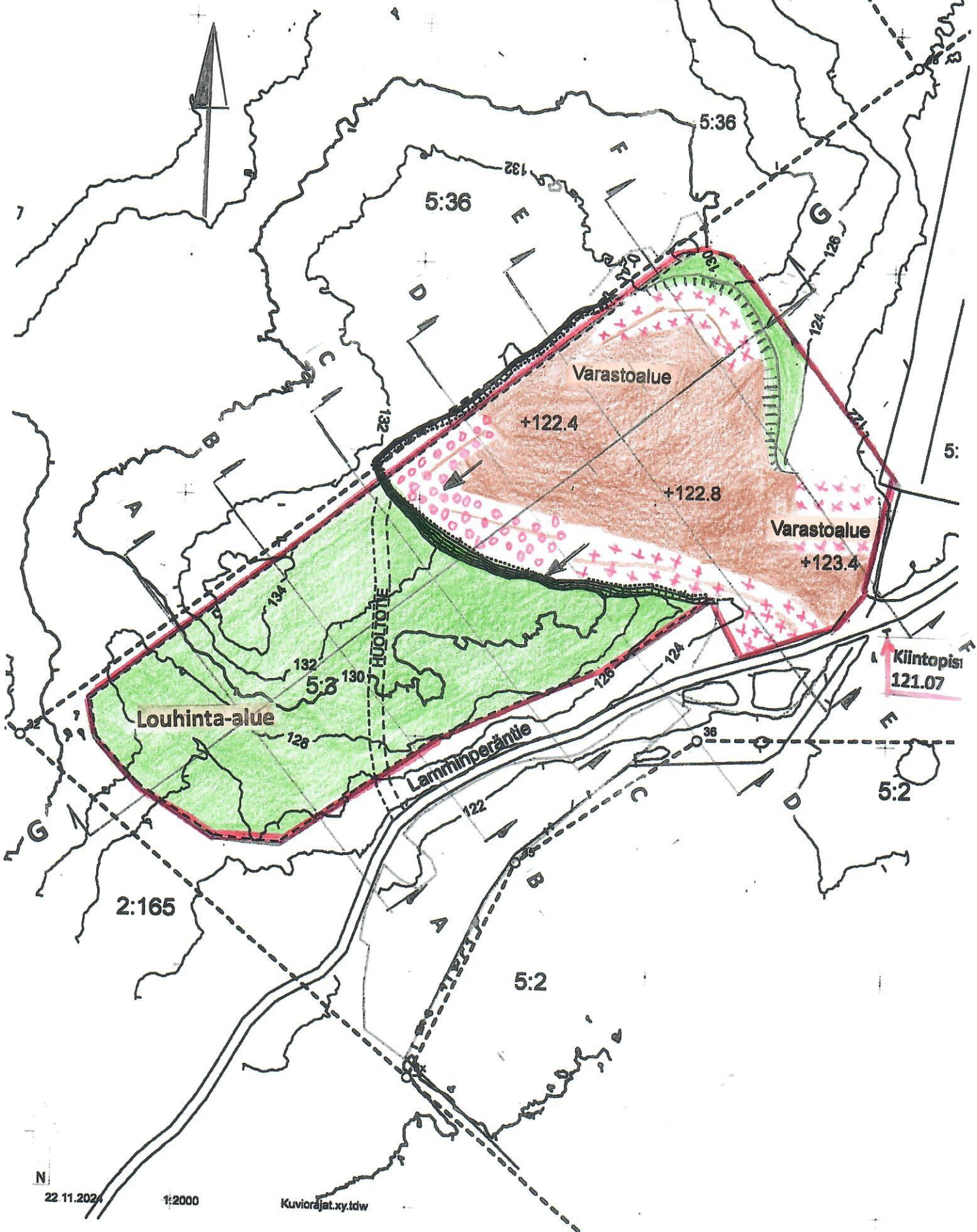
Ikaalinen 15.10.2025

Tapani Jokela, rakennusmestari

Päivitetty
pituusleikkauksen
osalta, 23.3.2026/s-
posti

Nykytilanne 1 : 2 000

5:25



Louhinta-alue

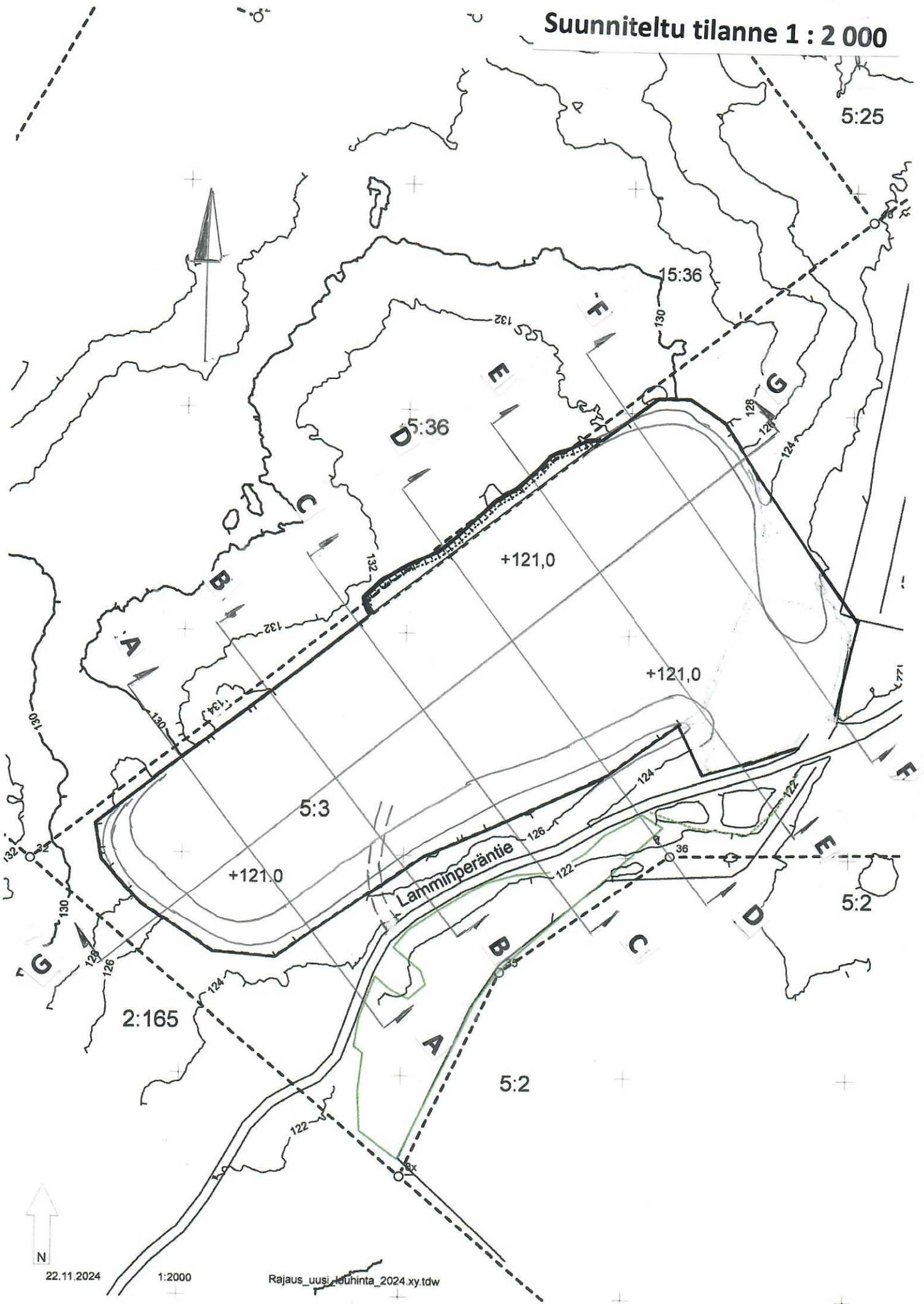
Varastoalue

Varastoalue

Lamminperäntie

Kiintopisi
121.07

Suunniteltu tilanne 1 : 2 000

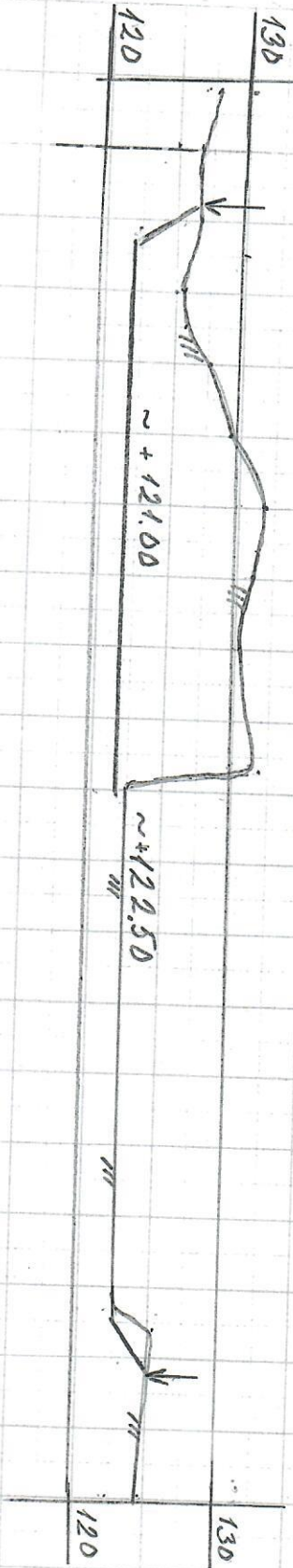


22.11.2024

1:2000

Rajaus_uusi_touhinta_2024.xy.tdw

LEIREK405 G-6



1:1000 / 1:500